



Prise en charge des brûlures en Occitanie: perspectives de gradation des soins et organisation en réseau

Dr Carfagna Luana

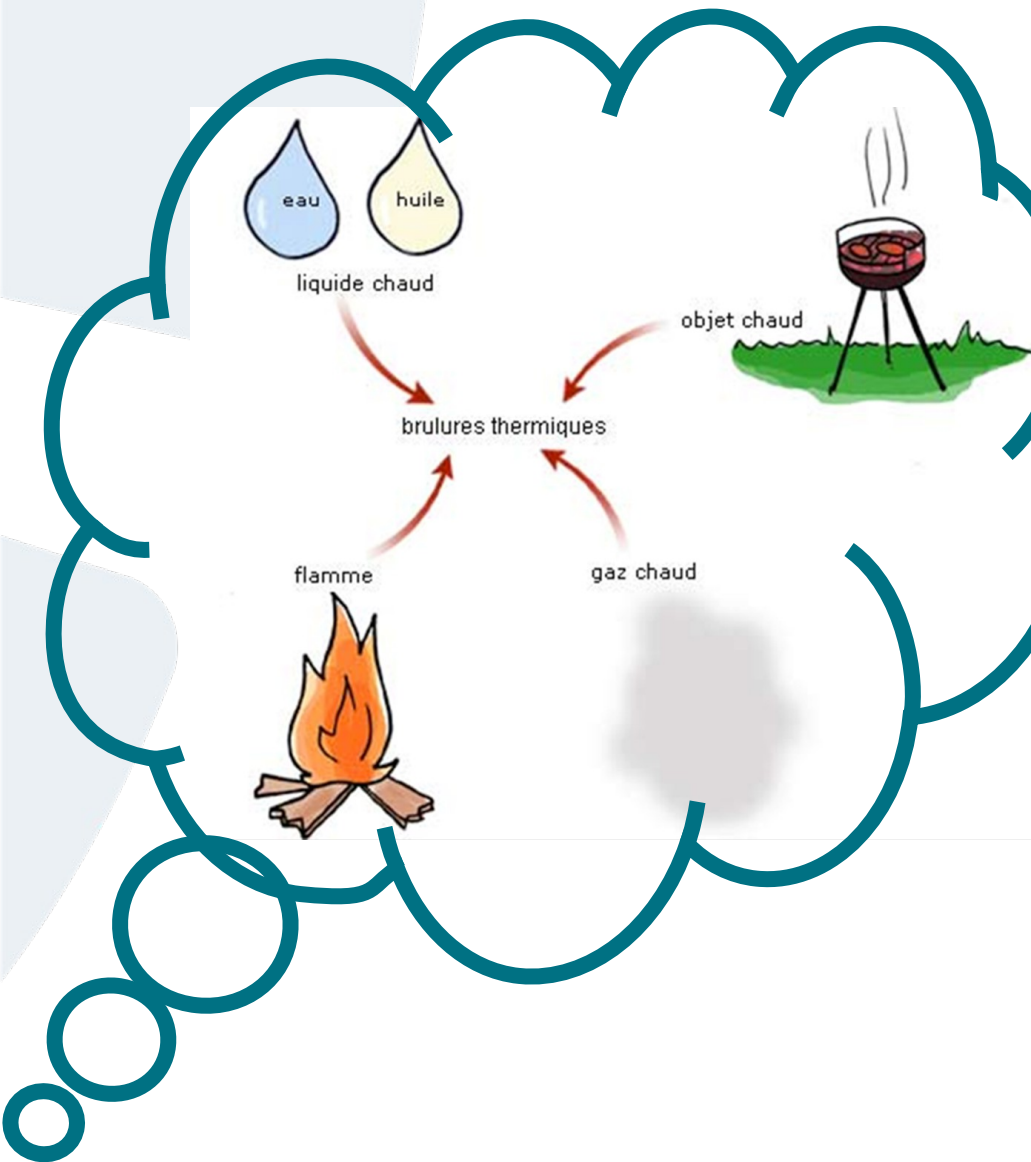
MCU –PH Chirurgie Viscérale et Plastique Pédiatrique – Brûlologue
Responsable Unité Brûlés enfants – CHU Toulouse



BRÛLURE

Lésion de la peau provoquée par une exposition à une chaleur intense ou par contact avec un agent chimique





Facteurs pronostics

1. ETENDUE → SCB

2. AGE

3. PROFONDEUR

4. LOCALISATION

5. ATCD



ASSOCIATION avec AUTRES TRAUMATISMES OU INTOXICATIONS

QUOI FAIRE?

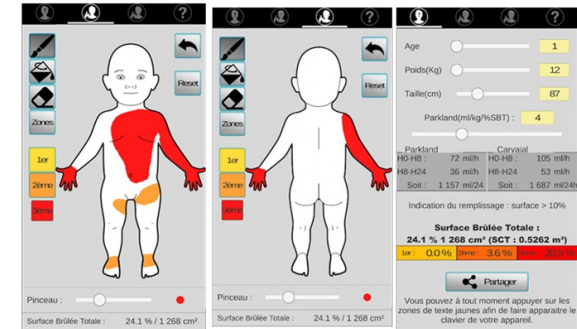
EVALUATION → CRITERES PRECIS

AGE

SURFACE APPROXIMATIVE
LOCALISATION



PRUDENT sur la PROFONDEUR



PREMIER PANSEMENT

Ne pas altérer le visuel de la lésion

VISAGE

vaseline

Reste du corps

- vaseline + interface
(urgotul, jelonet)

- flammazine + interface
(urgotul, jelonet)

ET PUIS

On procède comment?



QUAND NOUS SOLLICITER ?



Demande hospitalisation/transfert



Demande d'avis du centre de compétences, établir un protocole de soin ...

- **Agent causal** – produit chimique
- **Surface** – étendue
- **Détersion douloureuse** - utilisation du MEOPA avec ou sans prémédication
- **Fibrine** - importante
- **Articulation touchée** (lien avec la kinésithérapeute)
- **Signes d'infection** - pansement malodorant, coloration des exsudats, pourtour inflammatoire ...
- **Signes de stagnation** - nécessité de faire évoluer le protocole de soin

Enfant < 1 an et B. > 5 %
Enfant > 1 an et B. > 10 %

B. face, organes génitaux, mains
B. respiratoire
B. circulaire
B. électrique et chimique

Hospitalisation



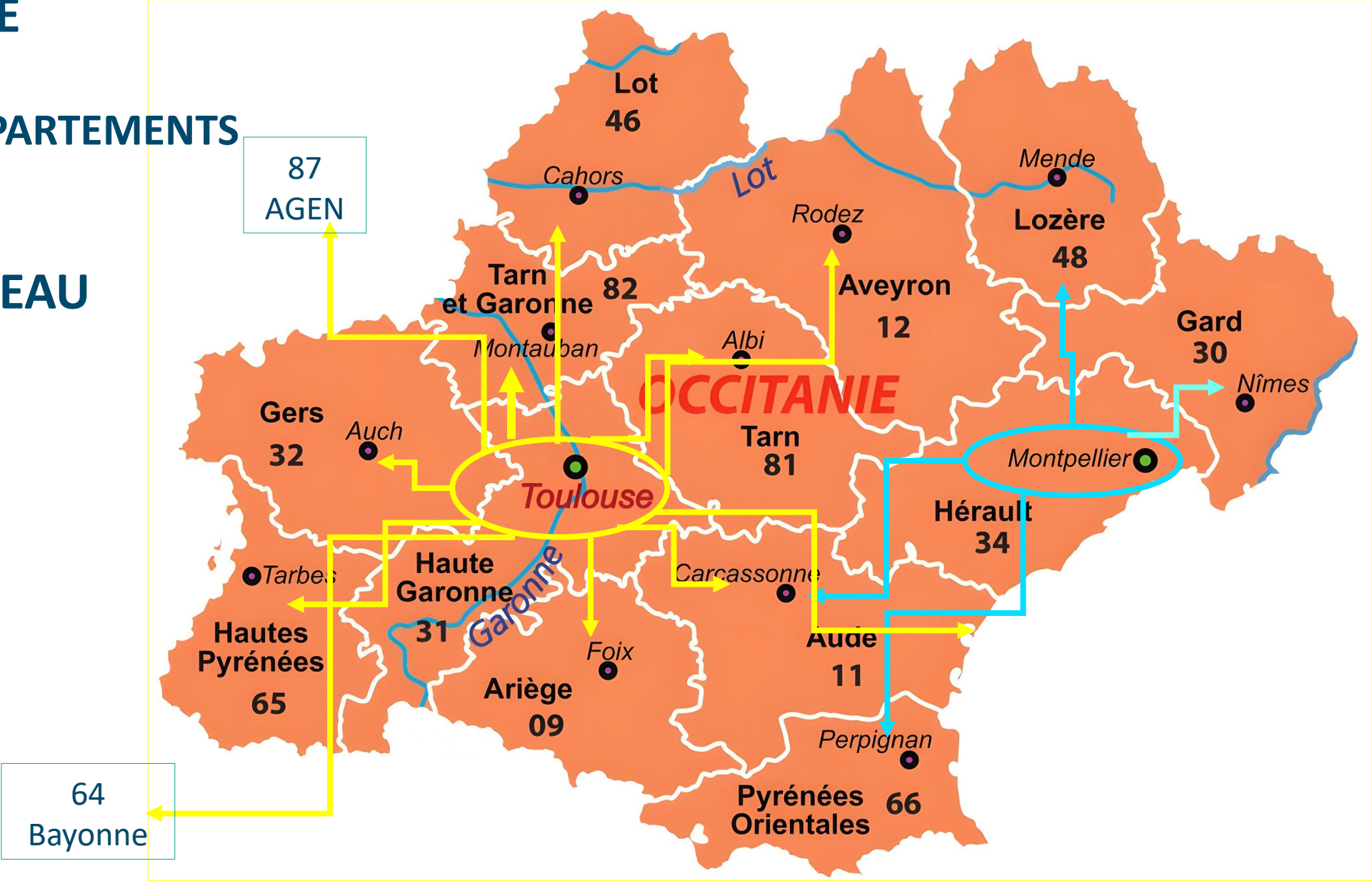
Autres brûlures

Soins Externes

L'OCCITANIE

SES DEPARTEMENTS

LE RESEAU



L'ORGANISATION AU CHU TOULOUSE (enfants)

Hospitalisation

- ▶ Réanimation
- ▶ Continue
- ▶ Ambulatoire



Service de consultations Soins Externes Brûlés

Importance du binôme
1 IDE / 1 AP

- Evaluation plaies
- Réfection pansement
- Accompagnement famille
- Accompagnement structures de soins périphériques et IDEL
- Education thérapeutique
- Suivi des séquelles

L'ORGANISATION AU CHU de MONTPELLIER

HOSPITALISATION

- Réanimation
- Soins Continue
- Hospitalisation

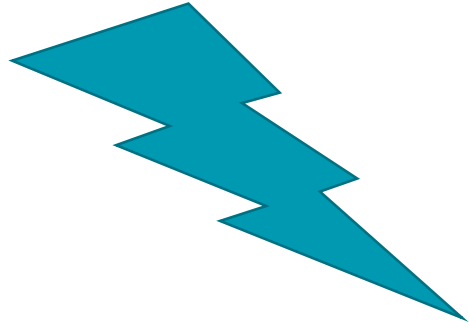


Service de consultations Soins Externes Brûlés

Importance du binôme
1 IDE / 1 AP

- Evaluation plaies
- Réfection pansement
- Accompagnement famille
- Accompagnement structures de soins périphériques et IDEL
- Education thérapeutique
- Suivi des séquelles

LA COVID...



A TOUT CHANGE'

Impossibilité de déplacement

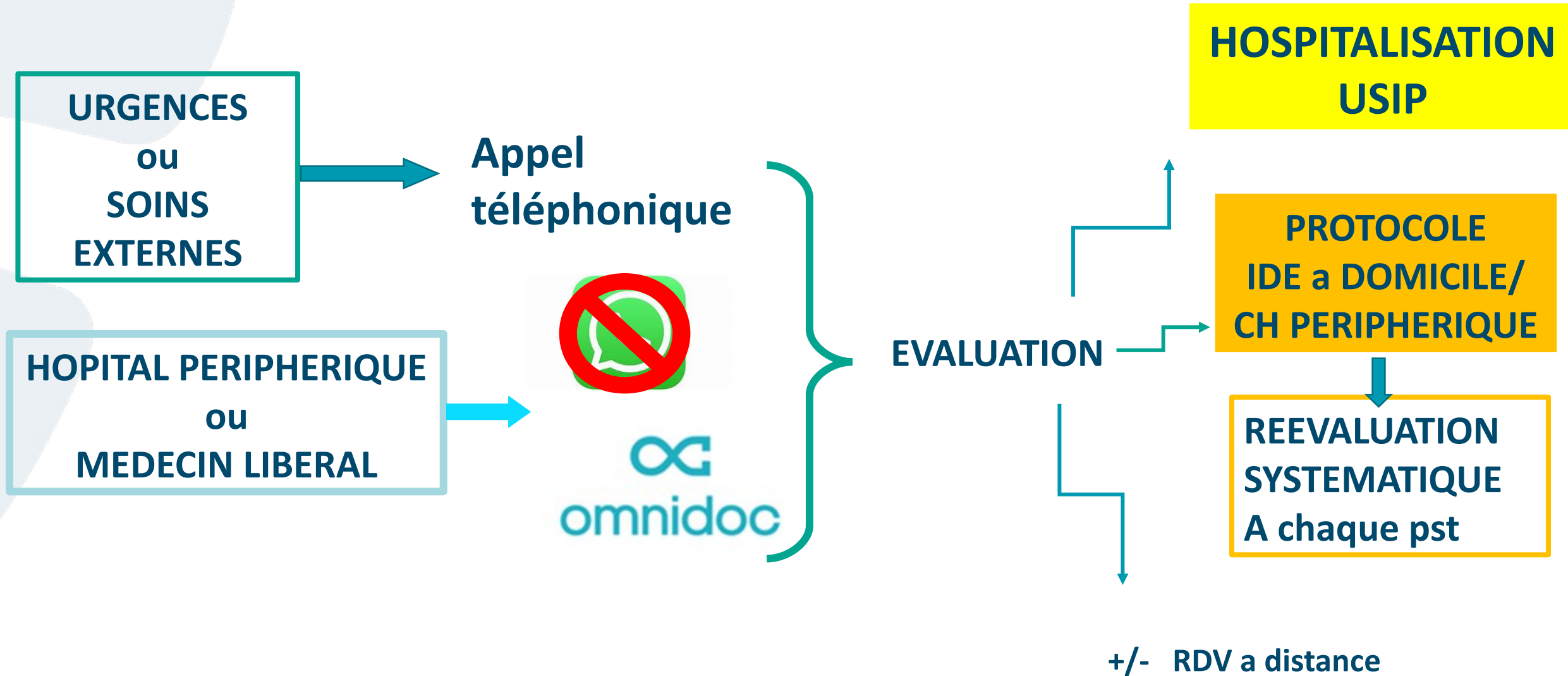
Évaluation directe

Réfections des pansement

Suivi de l'évolution

Suivi de la cicatrisation

LE CIRCUIT TOULOUSE



LE CIRCUIT MONTPELLIER

Interne de permanence 24h/24


Consultation Spécialisée à 48H SEB

hospitalisation

PROTOCOLE Adapté
pour pst domicile / CH

REEVALUATION J7
AJUSTEMENT PROTOCOLE / EXG

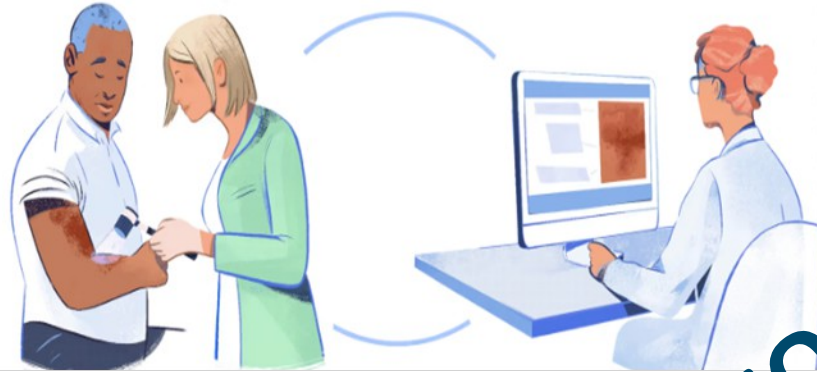
COMMENT NOUS SOLLICITER ?

Contact : 05.34.55.84.69
AVIS via la plateforme 

SOLUTION DE TÉLÉEXPERTISE ET DE E-RCP

Faciliter et valoriser la collaboration médicale

Omnidoc est une solution de téléexpertise et de e-RCP à destination des professionnels de santé et des organisations médicales qui souhaitent améliorer, sécuriser et valoriser les avis échangés.



COMMENT ENVOYER MA DEMANDE D'AVIS ?

Je me rends sur omnidoc.fr/chu-toulouse

Je m'inscris

Ce dont j'ai besoin :

Mon compte eCPS ou une preuve d'identité (carte identité ou carte CPS)

S'inscrire



Enfants brûlés

Nouvelle demande

Professionnels autorisés : Médecin, Infirmier

Notre équipe vous propose une expertise dans le domaine de la brûlure de l'enfant (bilan initial et suivi).

COMMENT NOUS SOLLICITER ?

Contact : 05.34.55.84.69
AVIS via la plateforme



SOLUTION DE TÉLÉEXPERTISE ET DE E-RCP

Faciliter et valoriser la collaboration médicale

Omnidoc est une solution de téléexpertise et de e-RCP à destination des professionnels de santé et des organisations médicales qui souhaitent améliorer, sécuriser et valoriser les avis échangés.

COMMENT ENVOYER MA DEMANDE D'AVIS ?

Je me rends sur omnidoc.fr/chu-toulouse

Je m'inscris

Ce dont j'ai besoin :
Mon compte eCPS ou une preuve d'identité (carte identité ou carte CPS)

S'inscrire

Pour adresser la demande : « CHU TOULOUSE »

↳ Domaine « Pédiatrie »

↳ Sous domaine « Enfants brûlés »

Enfants brûlés

Nouvelle demande

Professions autorisées : Médecin, Infirmier

Notre équipe vous propose une expertise dans le domaine de la brûlure de l'enfant (bilan initial et suivi).

BRÛLURE DE L'ENFANT ET DE L'ADOLESCENT (ÉVALUATION ET PRISE EN CHARGE)



PUBLIC : Infirmiers,
kinésithérapeutes,
ergothérapeutes

DATES : **3 jours** dont **1 jour** en
immersion au CHU de
Toulouse, dates à venir

LIEU : **PREFMS** - TOULOUSE

**PROGRAMME &
INSCRIPTIONS**



www.gipse.fr



05 61 32 43 98



darles.d@chu-toulouse.fr

